



NEUBAU VON 2 DOPPELHÄUSER
IN GROSSAGA - GERA



HFW

WOHNBAU GmbH

IMMOBILIEN-EXPOSÉ

FAMILIENPARADIES

was viel zu bieten hat...

Zuhause ist, wo man die Seele baumeln lassen kann

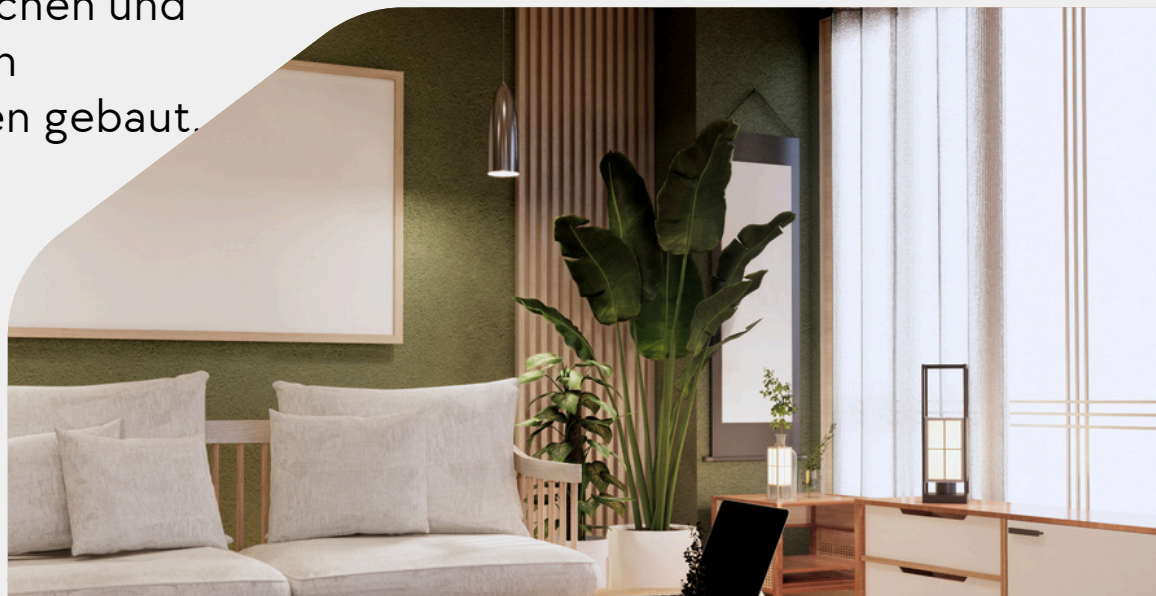
Die Doppelhäuser entstehen gerade auf Grundstücken von 307 bis 402 m².

02 Mit einer Wohnfläche von großzügigen 120 m² bieten die Häuser auch einer vierköpfigen Familie ausreichend Platz zum leben.

Die Häuser werden in massiver Ziegelbauweise und zusätzlicher Wärmedämmung errichtet und nach den neuesten bauphysikalischen und energetischen Anforderungen gebaut.

Ihr

Peter Kuck



Das Wichtigste

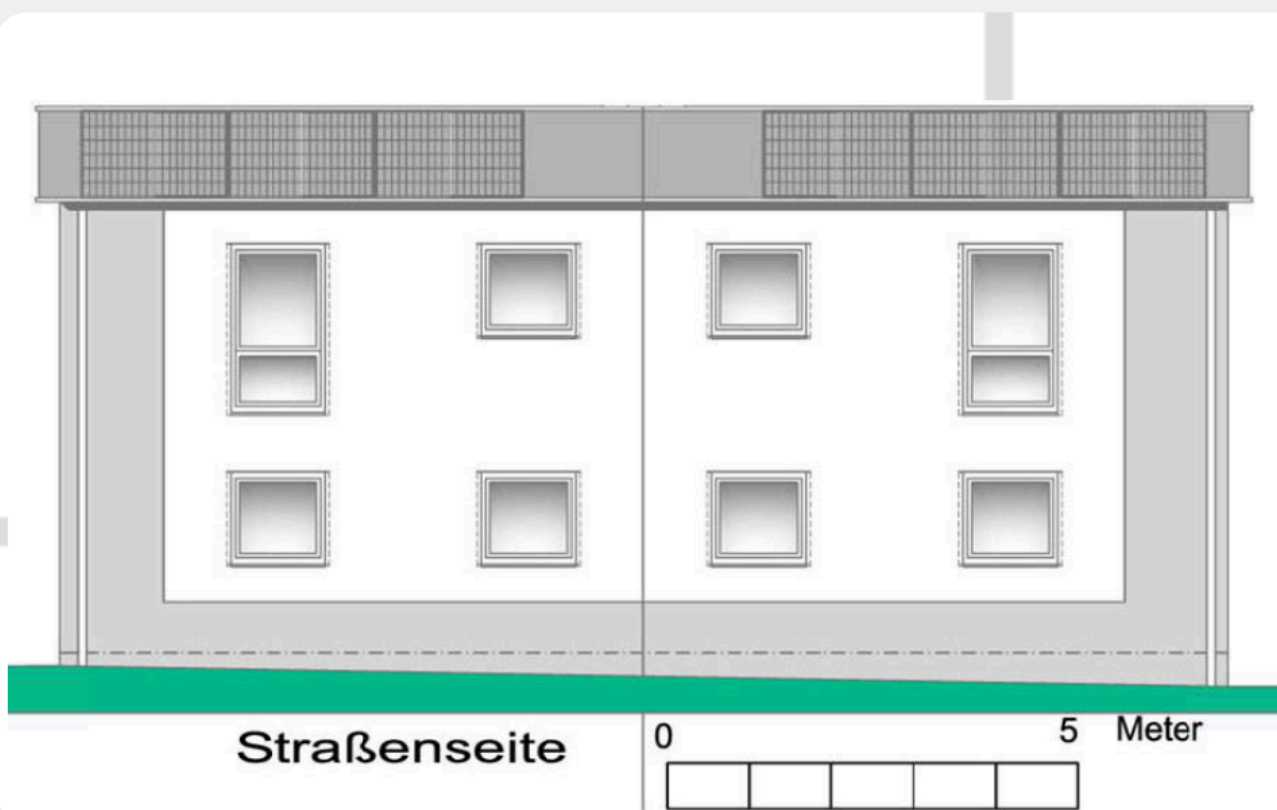
OBJEKTART:	DOPPELHAUSHÄLFTE
KAUFPREIS:	AB 278.973€*
WOHNFLÄCHE:	120 M ²
GRUNDSTÜCK:	307-402 M ²
ZIMMER:	5
BAUJAHR:	2024
ENERGIEEFFIZIENZKLASSE:	A+
KELLER:	NEIN

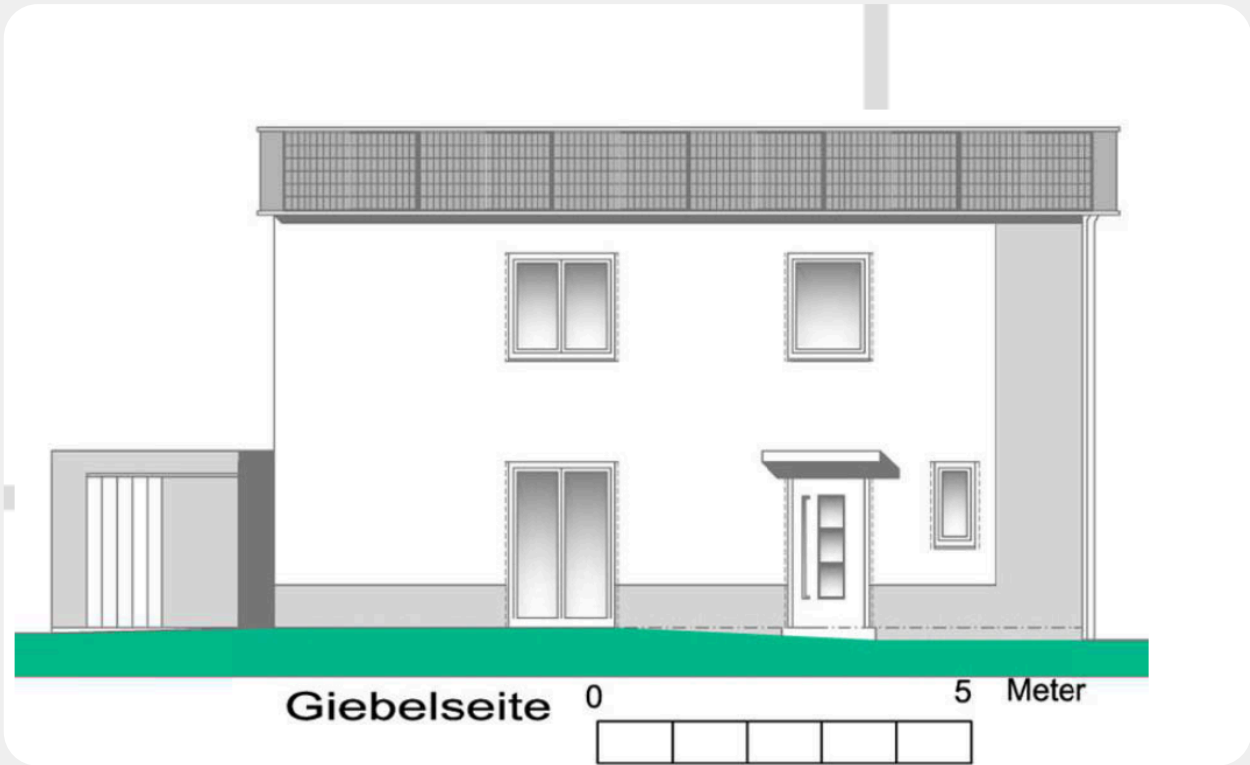
*ERKLÄRUNG SIEHE BAU- & LEISTUNGSBESCHREIBUNG SEITE 13-15



**Verschaffen Sie
sich einen
Überblick**

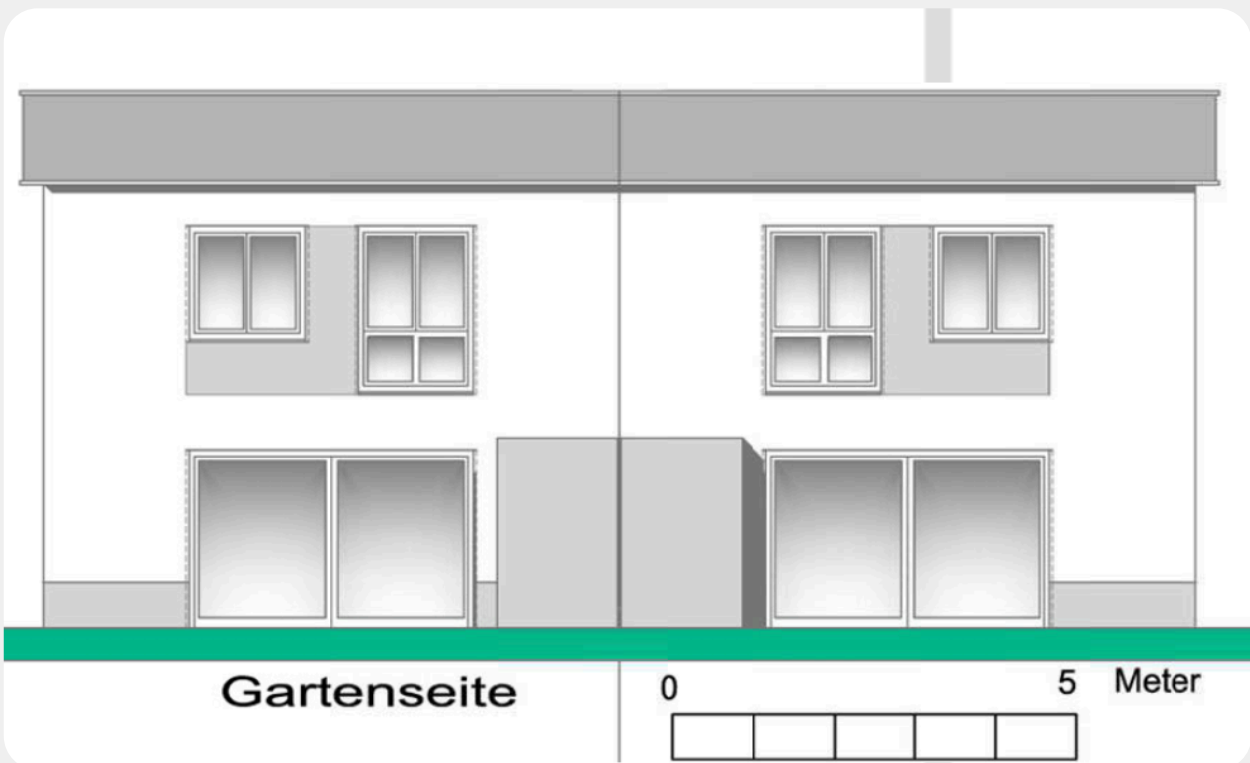
03





04

Verschaffen Sie sich einen Überblick





Perfekt auf die Bedürfnisse junger Familien zugeschnitten

Mit komplett ausgestatteter Fußbodenheizung sorgt das Haus im Winter für sparsame wohlige Wärme und im Sommer für angenehme Kühle.

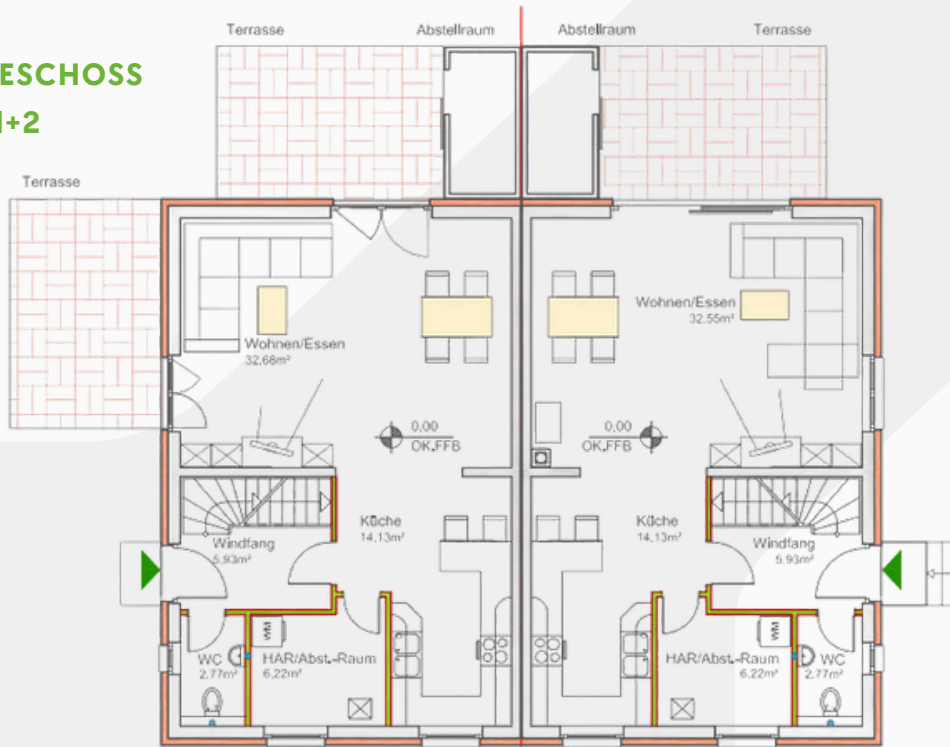
Auf Wunsch können auch Eigenleistungen im Innenausbau erbracht werden.

Wir möchten unseren Interessenten das Gesamtpaket aus Haus und Grundstück zu äußerst günstigen Konditionen mit Festpreisgarantie anbieten.

FAMILIENPARADIES MIT GENUG
PLATZ ZUM LEBEN

Der Grundriss

ERDGESCHOSS DHH 1+2

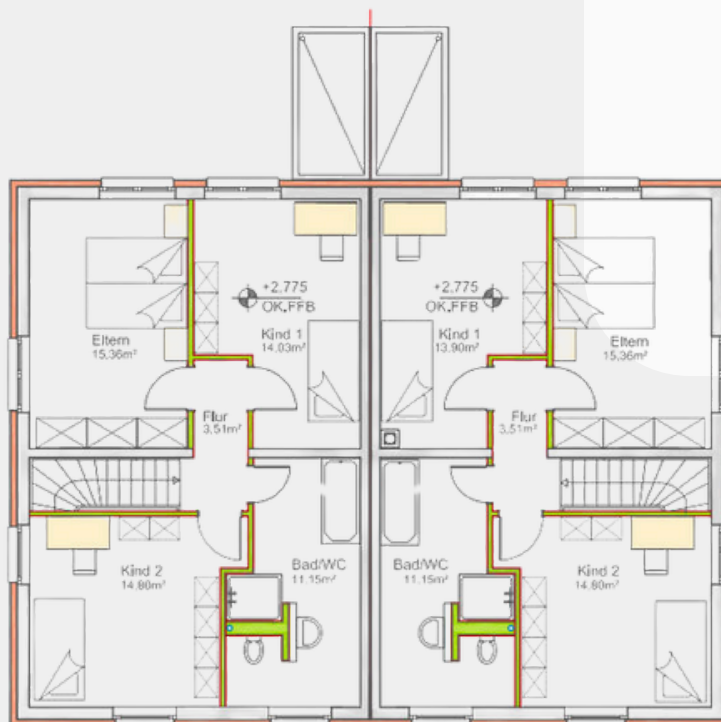


WOHNFLÄCHE ERDGESCHOSS 61,73m²
Doppelhaushälfte 1

WOHNFLÄCHE ERDGESCHOSS 61,60m²
Doppelhaushälfte 2

geplante Grenze

OBERGESCHOSS DHH 1+2



WOHNFLÄCHE OBERGESCHOSS 58,85m²
Doppelhaushälfte 1

WOHNFLÄCHE OBERGESCHOSS 58,72m²
Doppelhaushälfte 2

geplante Grenze

ERDGESCHOSS

Wohnzimmer, Essbereich und Küche bieten viel Platz zum Leben



Die geplanten 3,60 m breiten Parallelschiebetüren im Wohn- und Küchenbereich sind besonders hervorzuheben. Gemeinsam mit den großzügigen Fenstern durchfluten sie den zentralen Wohnbereich des Hauses mit natürlichem Licht. Obwohl dieser Wohnbereich mit einer Gesamtfläche von 56 m² der größte im Haus ist, wirkt er durch eine angedeutete Wand dennoch gerent und gemütlich. Ein einsetzen eines Türelementes ist somit jederzeit realisierbar.

07



OBERGESCHOSS

Schlafzimmer und Badezimmer bieten Rückzugs- möglichkeiten

Jedes der 4 Doppelhäuser ist mit zwei Kinder- und einem Elternschlafzimmer ausgestattet.

Mit durchschnittlichen 14,5m² bieten die Kinderzimmer genügend Platz zum schlafen und spielen.

08

Das Bad im Obergeschoss ist dafür ausgelegt mit Dusche und Badewanne ausgestattet zu werden, sofern dies der Wunsch des Käufers ist.



KELLER & GARTEN

Viel Stauraum und Platz zum Toben und Relaxen



Neben einem Hauswirtschaftsraum ist für jedes Haus bereits ein Abstellschuppen mit 3,6m² sowie ein Carport mit 20m² geplant.

So haben Sie die Möglichkeit Gartenstühle oder Fahrräder ausserhalb des Hauses zu lagern oder zu überwintern.

09



Eine Umgebung wie gemacht für Familien



Die Wohnlage ist ruhig und abseits viel befahrener Verkehrsrouten. In der Nachbarschaft befindet sich eine zauberhafte Teichlandschaft mit Wegen und Bänken, die zum Verweilen einlädt. Der Kindergarten ist in nur fünf Minuten zu Fuß erreichbar und das Strandbad in nur 10 Minuten. Auch wenn man in Großsaga das Gefühl hat ländlich zu wohnen, so ist doch sehr gut! Zur Autobahn A4 ca. 10min und die Fahrt in die Stadt Gera ein Katzensprung. Die Entfernung nach Jena sind ca 35min. Autofahrt und nach Leipzig ca. 55min.



FAMILIENPARADIES FINANZIERBAREN
PREISEN

Ausbaupakete

Ausbaupaket	Haus 1	Haus 2	Haus 3	Haus 4
Ausbaupaket 1	303.785€	306.047€	307.178€	303.473€
Ausbaupaket 1+2	308.285€	310.547€	311.678€	307.973€
Ausbaupaket 1+2+3	323.785€	326.047€	327.178€	323.473€
Ausbaupaket 1+2+3+4	338.585€	340.847€	341.978€	338.273€

Preisliste zur Baubeschreibung

Teil	Auswahlpreis (Brutto in Euro)
Grundstück Haus 1 315m ²	12.285
Grundstück Haus 2 373m ²	14.547
Grundstück Haus 3 402m ²	15.678
Grundstück Haus 4 307m ²	11.973
Architektenpaket	8.000
Geländepaket	2.000
Hausanschlusspaket	7.800
Vollbiologische KKA	8.600
Vermessung Grundstück	3.200
	} notwendige Baunebenkosten
Ausbaupaket 1	261.900
Eigenleistung: Bodenbelag, Malerarbeiten, Innentüren, Fliesen, Sanitärgegenstände, Trockenbau	
Ausbaupaket 1+2	266.400
Eigenleistung: Bodenbelag, Malerarbeiten, Innentüren, Fliesen, Sanitärgegenstände	
Ausbaupaket 1+2+3	281.900
Eigenleistung: Bodenbelag, Malerarbeiten	
Ausbaupaket 1+2+3+4	296.700
Schlüsselfertig	

Bau- und Leistungsbeschreibung für die Doppelhäuser 1-4 in Gera-AGA nach Makler- und Bauträgerverordnung (MaBV) auf den Grundstücken der HFW.

Stand 08.04.2024

1. ARCHITEKTEN/INGENIEURPAKET

HIERIN ENTHALTEN SIND DIE KOSTEN FÜR DEN KOMPLETTEN BAUANTRAG, DIE GEBÄUDEABSTECKUNG, DIE STATIK, DIE NOTWENDIGEN NACHWEISE FÜR WÄRME-, SCHALL- UND BRANDSCHUTZ, DEN ENERGIEAUSWEIS SOWIE DIE BAUÜBERWACHUNG. OHNE KfW.

2. GELÄNDEPAKET

IM GELÄNDEPAKET SIND LEISTUNGEN ENTHALTEN, DIE IM ZUSAMMENHANG MIT DER EINORDNUNG UND ODER POSITIONIERUNG DES HAUSES DURCH DEN BAUGRUND/GELÄNDESTRUKTUR BZW. GEFÄLLE ENTSTEHEN. AUSSERDEM WIRD DAS AN- UND/ODER ABFAHREN DES ERD-EICHS ZUR GELÄNDEREGULIERUNG IM ZUSAMMENHANG MIT DER ERSTELLUNG DES BAUKÖRPERS (HAUS) ERFASST UND INKLUDIERT. SONDERLEISTUNGEN WIE GARTENGESTALTUNG, ZUFahrTEN ODER TERRASSEN KÖNNEN GEGEN ENTLOHNUNG BEAUFTRAGT WERDEN.

3. HAUSANSCHLUSSPAKET

DIESES PAKET BEINHÄLTET ALS FESTPREIS ALLE RECHNUNGEN, DIE VON DEN VERSORGUNGSTRÄGERN (WASSER, ABWASSER, STROM) FÜR HAUSANSCHLUSS-KOSTEN GESTELLT WERDEN. EBENFALLS ABGEGOLTEN SIND BEANTRAGUNGEN UND ABNAHMEN SOWIE DER ANSCHLUSS DER LEITUNGEN FÜR TRINKWASSER, ABWASSER, STROM.

4. BODENPLATTENPAKET

BAUSTELLENEINRICHTUNG: FREIMACHEN DES BAUFELDS, BAUSTELLEN-WC, BEREITSTELLEN DER NOTWENDIGEN GERÄTSCHAFTEN, BAUWASSER, BAUSTROM UND BAUSTELLENSICHERUNG.

ERDARBEITEN: BODENABTRAG MIT SEITLICHER LAGERUNG UND ENTSOUGUNG, ERFORDERLICHE FUNDAMENT- UND LEITUNGSGRÄBEN, WIEDERVERFÜLLEN DER ARBEITSRÄUME,

PLANUM UND WIEDERAUFTRAG DES VORHANDENEN BODENS, UM DAS GEBÄUDE. LADEN UND ENTSORGEN DER ERMASSEN, DIE DURCH DIE ERSTELLUNG DER BODENPLATTE, TERRASSEN UND GGF. ZUFahrTEN ENTSTANDEN SIND.

KANAL- UND LEITUNGSARBEITEN: ABWASSERLEITUNGEN FÜR REGEN- UND SCHMUTZWASSER, NACH PLANSTAND.

GRÜNDUNG: BODENPLATTE AUF SCHOTTERSCHICHT UND FUNDAMENTEN NACH STATIK.

SOCKEL: RANDDÄMMUNG STYRODUR-SOCKELPLATTEN MIT SOCKELPUTZ.

5. ROHBAUPAKET

POROTONMAUERWERK T18, 24CM DICK, MIT 12CM WÄRMEDÄMMVERBUNDSYSTEM.

6. HEIZUNGSPAKET

LUFT-WÄRME-PUMPE MIT WARM-WASSERSPEICHER.

KOMPLETTSYSTEM MARKE VISSMANN.

HEIZUNGSVERTEILUNG: KOMFORTABLE FUSSBODENHEIZUNG FÜR ALLE WOHN-RÄUME INKL. WINDFANG UND FLUR. THERMOSTATREGELUNG IN ALLEN ABGESCHLOSSENEN WOHN-RÄUMEN.

7. AUSBAUPAKET 1

TRAGENDE INNENWÄNDE: MAUERWERK NACH STATISCHEN ERFORDERNISSEN.

SONSTIGE INNENWÄNDE: GIPSSTÄNDERWÄNDE (KNAUF ODER GLEICHWERTIG). OBERFLÄCHENVERSPACHTELUNG QUALITÄTSSTUFE 2.*

INNENTREPPEN: VERLEIMTE MASSIVHOLZ-TREPPE (BUCHE) MIT SCHALLDÄMMENDER LAGERUNG. HANDLAUF UND GELÄNDER EBENFALLS AUS MASSIVHOLZ.*

DECKEN UNTER PLANMÄSSIG VORGESEHENEM WOHNRAUM: STAHLBETON-GROSSFLÄCHENDECKEN GEMÄSS STATIK, UNTERSEITIG TAPEZIERFERTIG (QUALITÄTSSTUFE 2) VERSPACHTELT.*

DECKE UNTER SPEICHER UND ZUSÄTZLICH AUSBAUBAREM WOHN-RAUM: HOLZBALKENDECKE, OBERSEITIG 5 M² BEGEHBAR, BELEGT MIT HOLZWERKSTOFF-VERLEGEPLATTEN AUF LATTUNG.*

DACHKONSTRUKTION: HOLZKONSTRUKTION AUS KONSTRUKTIONSVOLLHOLZ GEMÄSS STATIK.

DACHEINDECKUNG: SCHWEISSBAHN

DACHENTWÄSSERUNG: ZINKKRINNE, FALLROHR AUS ZINK, STANDROHRE AUS VERZINKTEM STAHLROHR.

SANITÄRINSTALLATION: ALLE WASSER- UND ABWASSERLEITUNGEN FÜR KÜCHE, BAD UND GÄSTE-WC WERDEN FERTIG VERLEGT. DIE SANITÄRGEGENSTÄNDE (AUSBAUPAKET 3) KÖNNEN SPÄTER DIREKT ANGESCHLOSSEN WERDEN. UNTERPUTZ-SPÜLKASTEN FÜR VORWAND WC'S.

WASCHMASCHINENANSCHLUSS: ANORDNUNG NACH KUNDENWUNSCH IN KÜCHE, BAD ODER ABSTELLRAUM (ABLAUF UND KALTWASSER ZULAUF).

KÜCHE: KALTWASSER U. WARMWASSER KOMBIANSCHLUSS FÜR SPÜLE UND FÜR GESCHIRRSPÜLAUTOMAT.

ELEKTRO: KOMPLETTER HAUPTVERTEILUNGSKASTEN, SCHALTER UND STRECKDOSEN IN WEISS. LEITUNGEN IN WOHN-RÄUMEN UNTER PUTZ.

ELEKTROAUSSTATTUNG:

DIELE: ANSCHLUSS FÜR AUSSENLEUCHE, ANSCHLUSS FÜR DECKENLAMPE MIT WECHSELSCHALTER, 1X STECKDOSE, TÜRKLINGELANLAGE MIT GONG.

WOHN-RÄUME BIS 12 M²: ANSCHLUSS FÜR DECKENLAMPE, 4X STECKDOSE.

WOHN-RÄUME ÜBER 12 M²: 2X ANSCHLUSS FÜR DECKENLAMPE, 6X STECKDOSE.

KÜCHE: ANSCHLUSS FÜR DECKENLAMPE, 5X STECKDOSE + JE 1X ANSCHLUSS FÜR E-HERD, DUNSTABZUGSHAUBE, GESCHIRRSPÜLER, KÜHLSCHRANK.

BAD UND GÄSTE-WC: ANSCHLUSS FÜR DECKENLAMPE UND WASCHTISCH-LEUCHTE, 2X STECKDOSE.

TREPPE: ANSCHLUSS FÜR WANDLAMPE MIT WECHSELSCHALTER.

ZUSÄTZLICH: JE 1X ANSCHLUSS FÜR AUSSENLEUCHTE UND 1X AUSSENSTECKDOSE BEI TERRASSE. LEERROHRE JE 1X FÜR TELEFON UND FERNSEHEN.

AUSSENPUTZ: EDELPUTZ AUF UNTERPUTZ. FARBGEBUNG UNTER BERÜCKSICHTIGUNG VON AUFLAGEN DER GENEHMIGUNGS-BEHÖRDE.
HELLBEZUGSWERT GRÖßER 60. FARBBLICH ABGESETZTER SOCKEL.

INNENPUTZ: GIPSPUTZ EINLAGIG GEGLÄTTET IN ALLEN WOHNÄRÄUMEN. IN BAD UND GÄSTE WC KALKZEMENTPUTZ ZWEILAGIG. TAPEZIERFERTIG ODER EINLAGIG BEI FLIESEN.

ESTRICH: ANHYDRITESTRICH (AE) MIT WÄRME- UND TRITTSCHALLDÄMMUNG IN ALLEN WOHNÄRÄUMEN.

FENSTER: EINGEBAUT WERDEN FENSTER, FENSTERTÜREN UND FESTVERGLASUNGEN AUS FÜNFKAMMER-KUNSTSTOFFPROFILIEN MIT STAHLINLAGE FABRIKATE THYSSEN/ALUPLAST ODER GLEICHWERTIG. EINFLÜGELIGE FENSTER ERHALTEN EINEN DREH-KIPP-BESCHLAG, ZWEIFLÜGELIGE EINEN DREH- UND EINEN DREH-KIPP-BESCHLAG. RAHMEN INNEN WEISS, AUSSEN ANTHRIZIT. WÄRMESCHUTZ-DREIFACHVERGLASUNG. (ZWEIFACHVERGLASUNG*)

HAUSTÜR: FABRIKAT THYSSEN/ALUPLAST ODER GLEICHWERTIG MIT ODER OHNE GLASAUSSCHNITT, TÜRGRIFFEN, DREIFACH VERRIEGELUNG UND SICHERHEITSSCHLOSS MIT DREI SCHLÜSSELN. RAHMENFARBE WIE FENSTER.

ROLLLÄDEN: KOMPLETTER EINBAU BEI WANDFENSTERN UND TERRASSENTÜREN IM ERDGESCHOSS UND OBERGESCHOSS. FLIEGENSCHUTZGITTER KÖNNEN ANGEBOTEN WERDEN.*

FENSTERBÄNKE: AUSSEN SILBERELOXIERTER ALUBÄNKE. BEI DEN BODENSTEHENDEN FENSTERN UND FESTVERGLASUNGEN IM EG WERDEN GRANITBÄNKE VERBAUT. INNEN STEINBÄNKE ODER KUNSTSTEINBÄNKE.

8. AUSBAUPAKET 2

DÄMMUNG UND VERKLEIDUNG DER HOLZBALKENDECKE UND DER DACHSCHRÄGEN ÜBER BEHEIZTEN RÄUMEN: MINERALWOLLDÄMMUNG AUF DAMPFSPERRE. UNTERSEITIG MIT GIPS-KARTONPLATTEN VERKLEIDET UND TAPEZIERFERTIG VERSPACHTELT. QUALITÄTSSTUFE 2.

9. AUSBAUPAKET 3

INNENTÜREN UND ZARGEN: ES WERDEN RÖHRENSPANSTREIFENTÜREN MIT CPL-LAMINATOBERFLÄCHEN EINGEBAUT. ES STEHEN MEHRERE DRÜCKERGARNITUREN ZUR AUSWAHL.

FLIESEN: ES KÖNNEN BIS ZUM FORMAT 30 X 60CM FLIESEN AUS DEN MUSTERSORTIMENTEN UNSERER FACHGROSSHÄNDLERN AUSGEWÄHLT WERDEN (VERRECHNUNGSPREIS 20 €/M²). BAD RAUMHOCH INKL, GÄSTE-WC 1,40 M HOCH INKL. FENSTERBANK GEFLIEST. 3 M² FLIESEN-SPIEGEL IN DER KÜCHE. FUSSBODEN-FLIESEN IN KÜCHE, BAD UND WC.

SANITÄRAUSSTATTUNG:

SANITÄRGEGENSTÄNDE UND SANITÄRPORZELLAN IN WEISS, ARMATUREN VERCHROMT. IM BAD UND WC WERDEN FOLGENDE SANITÄREINRICHTUNGEN VOM SYSTEM VIGOUR CLIVIA (MARKENSORTIMENT DES FACHHANDELS) ODER GLEICHWERTIG EINGEBAUT:

BAD: WAHLWEISE STAHL- ODER ACRYLEINBAUBADEWANNE 170X75CM MIT EINHEBEL-WANNENFÜLL- UND BRAUSEBATTERIE, STAHL-ODER ACRYLEINBAUDUSCHE 90X90CM MIT EINHEBELBRAUSEGARNITUR INKL. SILBERELOXierter DUSCHKABINE, WASCHTISCH CA. 65CM BREIT MIT EINHEBELMISCH-BATTERIE UND VORWAND-WC.

GÄSTE-WC: WASCHTISCH CA. 40CM BREIT, MIT KALT- UND WARMWASSERANSCHLUSS UND VORWAND-WC.

10. AUSBAUPAKET 4

BODENBELÄGE: FÜR ALLE WOHNÄRÄUME, IN DENEN NICHT GEFLIEST WIRD, KÖNNEN BELÄGE (FERTIGPARKETT ODER PVC-DESIGN-BELAG) AUS DEN MUSTERSORTIMENTEN UNSERER FACHGROSSHÄNDLER AUSGEWÄHLT WERDEN (VERRECHNUNGSPREIS 20 €/M²).
WANDBELÄGE: IN ALLEN WOHNÄRÄUMEN WERDEN WÄNDE UND DECKEN MIT RAUFASER WEISS GESTRICHEN ODER MIT VLIESTAPETE TAPEZIIERT.

SOCKELLEISTEN: ZUM BODENBELAG PASSENDE LEISTEN.

RAUCHMELDER: BATTERIEBETRIEBENE RAUCHMELDER.

11. VERWALTUNG

FESTPREISGARANTIE: IM KAUFVERTRAG WIRD EIN FESTPREIS VEREINBART. DIESER BLEIBT WÄHREND DER KOMPLETTEN BAUZEIT UNVERÄNDERT.

VERSICHERUNG: BIS ZUM TAGE DER HAUSÜBERGABE BEZAHLT DIE HFW GMBH DIE FEUER- UND ROHBAUVERSICHERUNG.

MEDIENVERBRAUCH: WÄHREND DER BAUZEIT TRÄGT DIE HFW GMBH DIE KOSTEN FÜR BAUWASSER UND BAUSTROM. ZUR HAUSÜBERGABE WERDEN DANN DIE GENAUEN ZÄHLERSTÄNDE ABGELESEN.

ABNAHME: NACH DER FERTIGSTELLUNG IHRES HAUSES ERFOLGT EIN GEWISSENHAFTER ABNAHMETERMIN. ZU DIESEM TERMIN WIRD DAS ABNAHMEPROTOKOLL ERSTELLT.

ÜBERGABE: NACH DEM ABNAHMETERMIN UND GGF. ERFORDERLICHER NACHARBEITEN WIRD DAS HAUS BESENREIN ÜBERGEBEN. DABEI WIRD DIE HAUSTECHNIK ERLÄUTERT. BAUSTOFFRESTE UND BAUSCHUTT SIND FACHGERECHT ENTSORGT.

GEWÄHRLEISTUNG: DIE GEWÄHRLEISTUNGSZEIT WIRD IM KAUFVERTRAG FÜR EINE DAUER VON FÜNF JAHREN VEREINBART. DIE GEWÄHRLEISTUNGSZEIT BEGINNT MIT DEM TAGE DER HAUSÜBERGABE. FÜR ETWAIGE GEWÄHRLEISTUNGSANSPRÜCHE BRAUCHT DER KÄUFER NICHT MIT DEN EINZELNEN HANDWERKERN ZU VERHANDELN, DIE HFW GMBH BLEIBT WÄHREND DIESER ZEIT DER ANSPRECHPARTNER.

12. ALLGEMEINES

ABWEICHUNGEN VON DIESER BAUBESCHREIBUNG, DIE DURCH NEUE GESETZLICHE BESTIMMUNGEN ODER AUF GRUND BEHÖRDLICHER AUFLAGEN ERFOLGEN ODER KEINE ENTSCHEIDENDE GEBRAUCHSMINDERUNG DARSTELLEN UND IM INTERESSE DES GESAMTPROJEKTES LIEGEN, KÖNNEN VOM VERKÄUFER VERANLASST WERDEN. IRRTUM UND RECHENFEHLER BLEIBEN VORBEHALTEN.

IN DER BAUBESCHREIBUNG AUFGEFÜHRTE TEILE SIND NUR VERTRAGSGEGENSTAND, WENN SIE AUCH IN DEN PLÄNEN VORGESEHEN SIND (Z.B. GÄSTE-WC ODER KELLER) UND WENN DIE EINZELNEN PAKETE BEAUFTRAGT WERDEN.

SÄMTLICHE IN DEN PLANUNGS-UNTERLAGEN EINGEZEICHNETEN EINRICHTUNGSGEGENSTÄNDE, EINBAUKÜCHEN, MÖBEL SOWIE AUSSENANLAGEN, BEPFLANZUNGEN, EINFRIEDUNGEN UND DGL. SIND ALS GESTALTUNGSVORSCHLÄGE ZU BETRACHTEN UND DAMIT NICHT VERTRAGSBESTANDTEIL.

GRUNDLAGE DER BAUAUSFÜHRUNG BILDEN DIE EINSCHLÄGIGEN DIN-VORSCHRIFTEN, VERORDNUNGEN UND RICHTLINIEN SOWIE DIE ANERKANNTEN REGELN DER BAUKUNST, WIE SIE BEI VERTRAGSABSCHLUSS GELTEN.

DIE IM EXPOSEE ENTHALTENEN PLÄNE KÖNNEN NICHT ALS GRUNDLAGE FÜR MÖBELBESTELLUNGEN ODER SONSTIGE AUSBAUTEN HERANGEZOGEN WERDEN. FÜR PASSGENAUEN EINBAU IST IMMER EIN AUFMASS ERFORDERLICH.

BEI DER VERWENDUNG VON ECHTHOLZ SIND DIE FARBSCHATTIERUNG UND DIE MASERUNG NICHT IM VORAUS BESTIMMBAR.

SOFERN BEI BESTIMMTEN MATERIALIEN HERSTELLER BENANNT WERDEN, KÖNNEN DIESE AUCH DURCH GLEICHWERTIGE ALTERNATIVEN ERSETZT WERDEN.

FÜR SETZUNGEN IM BEREICH DER AUSSENANLAGEN WIRD KEINE GEWÄHRLEISTUNG ÜBERNOMMEN.

FÜR DEN INHALT DES PROSPEKTES SIND NUR DIE BIS ZUM DATUM DER PROSPEKTHERAUSGABE BEKANNTEN ODER ERKENNBAREN SACHVERHALTE

MASSGEBLICH. ALLE ANGABEN WURDEN MIT SORGFALT ZUSAMMENGESTELLT. EINE HAFTUNG FÜR DIE ANGABEN DRITTER KANN DER HERSTELLER NICHT ÜBERNEHMEN.

DIE ANFALLENDE GRUNDERWERBSTEUER UND ALLE MIT DEM EIGENTUMSÜBERGANG VERBUNDENEN GEBÜHREN SOWIE DIE NACHTRÄGLICHE KATASTERMÄSSIGE GEBÄUDEEINMESSUNG SIND NICHT IM ANGEBOT ENTHALTEN UND WERDEN VOM ERWERBER GETRAGEN.

*DIE MIT DEM STERN GEKENNZEICHNETEN LEISTUNGEN SIND NICHT ODER NUR TEILWEISE IM ANGEBOTSPREIS VON SEITE 2 ENTHALTEN

Profitieren Sie von unseren Erfahrungen

Die HFW – Heim und Familie Wohnbau GmbH ist ein in Gera ansässiges Unternehmen, das auf solider Grundlage in Ostthüringen tätig ist. Der Unternehmensschwerpunkt liegt im Bau von Einfamilien-, Doppel- und Reihenhäusern. Über die Qualität unserer Häuser kann man sich bei einem Besichtigungstermin am Besten überzeugen.

Bei der Realisierung unserer Bauvorhaben liegt das Hauptaugenmerk auf einem optimalen Kosten-Nutzen-Verhältnis. Dies wird dadurch erreicht, dass bei der Grundstücksauswahl und der anschließenden Beplanung die finanzielle Durchführbarkeit das oberste Ziel ist. So wird die Schaffung der eigenen 4-Wände ohne ein großes Risiko ermöglicht.

Jeder Käufer hat während der kompletten Bauzeit einen Ansprechpartner der HFW.

Er berät Sie in den Fragen der Finanzierung, staatlichen Fördermöglichkeiten bis hin zu Fragen der Ausstattung des Hauses. Nehmen Sie einfach mit der HFW Kontakt auf, und lassen sich unverbindlich von unseren Mitarbeitern beraten.



UNSERE SERVICES

- **BAUEN & ERSTELLEN AUF EIGENEM & FREMDEN GRUND**
- **SANIERUNG & UMNUTZUNG (PLANUNG UND BEGLEITUNG)**
- **GRUNSTÜCK-SUCHSERVICE**
- **NETZWERK VON ARCHITEKTEN, HANDWERKERN UND NOTAREN**

HEIM & FAMILIE WOHNBAU GMBH
BAHNHOFSPLATZ 15, 07545 GERA

IHRE ANSPRECHPARTNER: PETER KUCK

☎ TELEFON: +49 365 835587410

📱 MOBIL: +49 1781789223

✉ KUCK@HFW-GERA.DE

➔ WWW.HFW-GERA.DE